

Jarmark Bożonarodzeniowy

Świętujemy
w Gdańsku!
24.11–23.12.



Poradnik Wystawcy 2023



Świętujemy w Gdańsku!

SPIS TREŚCI

Wstęp	3
Warto tu być	4
Co muszę zrobić, aby stać się uczestnikiem?	5
Krok 1. Co muszę wiedzieć, zanim złożę ofertę?	6
Krok 2. Co muszę zrobić, żeby zgłosić się na Jarmark?	7
Krok 3. Warto wiedzieć	8
Krok 4. Kiedy i jak zapłacić za stoisko?	9
Mój pierwszy dzień na Jarmarku	10
Warto wiedzieć - dobre i złe praktyki	11
Niezbędnik dla gastronomii	12
INFRASTRUKTURA. Rodzaje stoisk.	13
Dodatkowe informacje	19

**Drogi Wystawco :)
Jeśli czytasz ten Poradnik oznacza to,
że chcesz współtworzyć z nami**

Jarmark Bożonarodzeniowy w Gdańsku



DZIĘKI PORADNIKOWI DOWIESZ SIĘ

- jak zostać Wystawcą?
- jak przygotować się i uczestniczyć w Jarmarku?

ZNAJDZIESZ TU

- wskazówki, które pomogą Ci przejść przez etapy procesu organizacyjnego
- narzędzia sprzedaży i promocji Twojej Firmy na Jarmarku Bożonarodzeniowym

Warto tu być!

około
155 stoisk
handlowych

16 000 m²
powierzchni

**Powiększyliśmy
Jarmark niemal
dwukrotnie!**

W 2022 roku:

700 000 osób ******

odwiedziło Jarmark, z czego ponad **42%**
to odwiedzający spoza Gdańska,
a **70%** odwiedzających przyjechało
specjalnie na Jarmark!



średnio **168 PLN** *****
wydał statystyczny odwiedzający



ODWIEDZAJĄCY ON-LINE
157 000 odsłon strony www
przez osoby z **88** krajów



* źródło danych: Pomorski Instytut Naukowy im. prof. Brunona Synaka
** estymacja na podstawie sprzedaży



Co muszę zrobić, aby stać się uczestnikiem Jarmarku Bożonarodzeniowego?

4 kroki:

1

PRZYGOTOWANIE OFERTY

2

ZŁOŻENIE OFERTY

3

ZGŁOSZENIE UCZESTNICTWA

4

PŁATNOŚĆ

Szczegóły znajdziesz w Regulaminie: bozonarodzeniowy.pl

Co muszę wiedzieć, zanim złożę ofertę?

1

PRZYGOTOWANIE OFERTY

PREFEROWANY ASORTYMENT:



**PREZENTY I DEKORACJE
ŚWIĄTECZNE**



**GASTRONOMICZNE
TAKE AND GO**



**PRODUKTY REGIONALNE
I LUDOWE**



**KUCHNIE
TRADYCYJNE**



**UNIKATOWE
RĘKODZIEŁO**



**KUCHNIE
ŚWIATA**



**EKO, VEGE,
ZERO WASTE**



**WARSZTATY
EDUKACYJNE**



**Z CERTYFIKATAMI
I NAGRODAMI**

**Wykaż się inicjatywą na swoim
stoisku i zorganizuj warsztaty
np. rękodzieła, kulinarne lub inne!** 😊

DBAMY O JAKOŚĆ I PRESTIŻ!



- Unikatowość, estetyka
- Atrakcje dla publiczności, np. warsztaty
- Świąteczne propozycje aranżacji i wystroju stoiska



- Plecenie warkoczyków, pokazy baniek mydlanych
- Handel art. przem. (AGD, bielizna, obuwie, zabawki plastikowe, balony, perfumy, okulary)
- Imitacje znanych marek
- Odzież i biżuteria z produkcji masowej

Co muszę zrobić, żeby zgłosić się na Jarmark?

2

ZŁOŻENIE OFERTY



1. ZAREJESTRUJ SIĘ - ZAŁÓŻ KONTO w systemie on-line (tylko jeśli jesteś nowym wystawcą) - bozonarodzeniowy.pl



2. ZALOGUJ SIĘ I ZŁÓŻ OFERTĘ (od chwili uruchomienia systemu)

FORMULARZ ZGŁOSZENIA UCZESTNICTWA

ART. SPOŻYWCZE



nieprzeznaczone do bezpośredniej konsumpcji na miejscu: przetwory, miody, wędliny, pierniki, itp.

RZEMIOSŁO I ARTYŚCI



rękodzieło, ceramika, biżuteria autorska, odzież unikatowa, design, ozdoby i prezenty świąteczne

FORMULARZ GASTRONOMIA

GASTRONOMIA



tylko produkty potrawy, napoje do **bezpośredniej konsumpcji na miejscu**

GASTRONOMIA I ART. SPOŻYWCZE



Na jednym stoisku: **GASTRONOMIA** do bezpośredniej konsumpcji oraz **ARTYKUŁY SPOŻYWCZE**

Warto wiedzieć:)

3

POTWIERDZENIE UCZESTNICTWA

Czekaj na potwierdzenie!

- 1 Twoja oferta musi być zaakceptowana przez Komisję Weryfikacyjną
- 2 Jeśli oferta zostanie zaakceptowana status zgłoszenia zmienia się na „**Przyjęte do realizacji**”
- 3 **Otrzymasz e-mail z Potwierdzeniem Uczestnictwa**
- 4 Sprawdź na planie, czy akceptujesz przyznaną lokalizację i rodzaj infrastruktury - mapka
- 5 **Dopiero po otrzymaniu Potwierdzenia Uczestnictwa dokonaj płatności**

Masz pytania?



Zadzwoń: 58 727 460 100

Kiedy i jak zapłacę za stoisko?

4

PŁATNOŚĆ

Dokonaj płatności!

<p>OPŁATA EKSPLOATACYJNA</p> 	<p>RZEMIOSŁO I ARTYŚCI, I ART. SPOŻYWCZE:</p> <p>100% opłaty w ciągu 5 dni od otrzymania Potwierdzenia Uczestnictwa</p> <p>GASTRONOMIA:</p> <ol style="list-style-type: none">1. 100% opłaty w ciągu 5 dni od otrzymania Potwierdzenie Uczestnictwa2. Prowizja 10% od obrotu - płatne w trakcie Jarmarku3. Opłata za zużycie prądu - płatne po Jarmarku
<p>KAUCJA ZA STOISKO</p> 	<ul style="list-style-type: none">• Wygeneruj w systemie link do płatności Auto Pay - wpłać kaucję przed przyjazdem na Jarmark• Kaucja podlega zwrotowi zgodnie z regulaminem

Uwaga! W Biurze Obsługi Jarmarku nie dokonasz już żadnej płatności. Dokonaj wszystkich płatności przed rozpoczęciem Jarmarku!

Dokonałeś wpłaty! Zostajesz uczestnikiem Jarmarku Bożonarodzeniowego! Gratulujemy:))

Mój pierwszy dzień na Jarmarku

To zapewni Ci sukces:

Udana sprzedaż

- Święteczny i unikatowy produkt
- Aktywny i przeszkolony sprzedawca
- Oferta „na każdą kieszeń”
- Oryginalna aranżacja stoiska
- Warsztaty i pokazy na stoisku
- Ekologiczne opakowania z logo i wizytówką
- Ciekawa ekspozycja towaru
- Święteczne opakowanie na prezent
- Udekoruj świętecznie swoje stoisko!

Skuteczna promocja

- Śledź trendy!
- Pochwal się certyfikatami i nagrodami
- Bądź aktywny i promuj się przed i w trakcie Jarmarku:
 - posty w social mediach
- Zostań Partnerem wydarzeń specjalnych

Ważne!

- 1 Przeczytaj Informacje Porządkowe - zostaną opublikowane tuż przed Jarmarkiem**
- 2** Przyjedź na Jarmark po zrobieniu wszystkich wpłat
- 3** Odbierz identyfikator i kartę wjazdu w Biurze, a następnie udaj się na stoisko
- 4** Umieść identyfikator w widocznym miejscu na stoisku, a kartę wjazdu za szybą auta wraz z **widocznym numerem telefonu**
- 5** W przypadku trudności technicznych korzystaj z aplikacji „Usterka”
 - otrzymasz OR kod ma miejscu
- 6** Zaopatr się w pojemniki na śmieci i opróżniaj je do kontenerów
- 7** Zaopatr się w przedłużacz IP44
- 8** Wyposaż stoisko we własne meble

Warto wiedzieć!

DOBRE PRAKTYKI:



- Zaopatruj stoisko: **Nd-Czw** przed 11.30 i po 20.00, **Pt i Sob** po 21.00
- Sprzedawaj tylko zgłoszony asortyment
- Prowadź sprzedaż tylko na stoisku
- Stosuj się do bieżących zaleceń Organizatora i ochrony
- Czytaj SMS-y oraz komunikaty od Organizatora
- Przywróć stoisko do pierwotnego stanu na koniec Jarmarku

ZŁE PRAKTYKI:



- Nie parkuj w miejscach niedozwolonych
- **Nie wystawiaj towaru** poza obręb stoiska
- Nie zastawiaj ciągów komunikacyjnych i drogi pożarowej
- **Nie używaj: kartonów, obrotowych wieszaków na bieliznę, sztucznej trawy itp.**
- Nie zawieszaj banerów ani neonów LED
- Nie używaj nagłośnienia
- **Nie łam Regulaminów** - grożą Ci za to kary umowne



Niezbędnik dla gastronomii

Ważne!

- 1 Zaopatruj stoisko: **Nd-Czw** przed 11.30 i po 20.00, **Pt i Sob** po 21.00
- 2 Policz zapotrzebowanie na prąd, ogranicz zużycie
- 3 Zgłoś się do SANEPIDU w Gdańsku (58 320 08 20), złóż wniosek o zatwierdzenie zakładu i o wpis do rejestru zakładów
- 4 Jeśli chcesz sprzedawać alkohol i masz stałe zezwolenie na jego sprzedaż, zgłoś się do Urzędu Miasta Gdańska po tymczasową zgodę na sprzedaż alkoholu (na podstawie uzyskanej zgody Organizatora - MTG)
- 5 Sprzedawaj produkty w opakowaniach biodegradowalnych
- 6 Zaopatruj się w papierowe i ceramiczne kubki u Organizatora
- 7 Korzystaj ze zbiorników zlewnych, zlokalizowanych za stoiskami, **nie wylewaj nieczystości do studzienki!!!**
- 8 Przestrzegaj wyłączności sponsorskich
- 9 Pamiętaj o kasie fiskalnej i wydawaniu paragonów
- 10 Sprzedawaj produkty zgodnie z zadeklarowanym menu i cennikiem
- 11 Terminowo składaj oświadczenia z przychodami, w systemie online z oświadczeniami
- 12 Zaopatrz się w ceramiczne kubki jarmarkowe

W wybrane dni lub godziny organizujemy rabatowe akcje sprzedażowe dla np. Mieszkańców Gdańska i Seniorów - i zwrócimy się do Wystawców z zadaniem zastosowania rabatów zniżkowych dla określonych grup kupujących.

Infrastruktura. Rodzaje stoisk.

Drewniany domek

typ
DS6

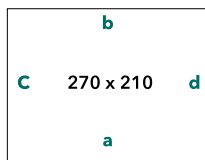
około
6 m²

Przeznaczony na:

- Rzemiosło i Artyci
- Art. spożywcze
- Gastronomia

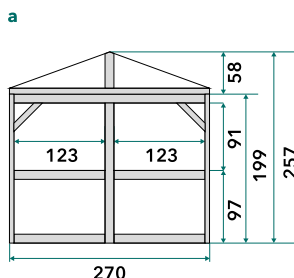


PODŁOGA



WYMIARY WEWNĘTRZNE DOMKU

ŚCIANA PRZEDNIA

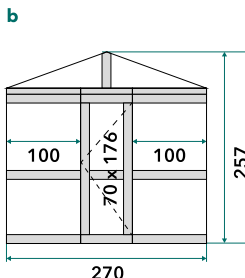


2 LADY nakładane na fronty

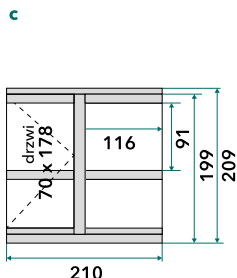
123 x 46

123 x 46

ŚCIANA TYLNA



BOK LEWY / PRAWY



Drewniana infrastruktura reaguje na warunki atmosferyczne. Wymiary mogą się różnić o kilka cm.

Infrastruktura. Rodzaje stoisk.

Drewniany domek

typ
D8

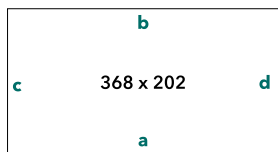
około
8 m²

Przeznaczony na:

- Rzemiosło i Artyci
- Art. spożywcze
- Gastronomia

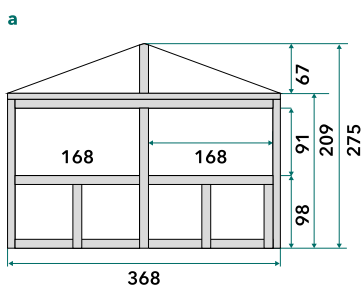


PODŁOGA



WYMIARY WEWNĘTRZNE DOMKU

ŚCIANA PRZEDNIA

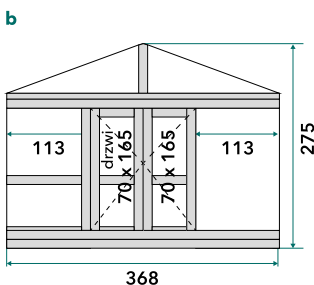


2 LADY

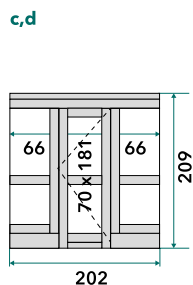
168 x 46

168 x 46

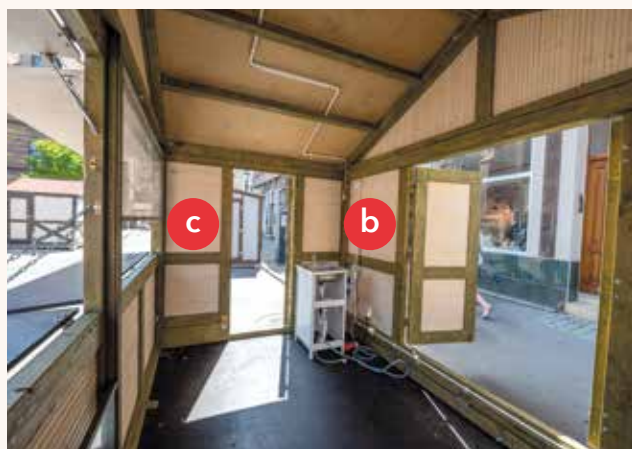
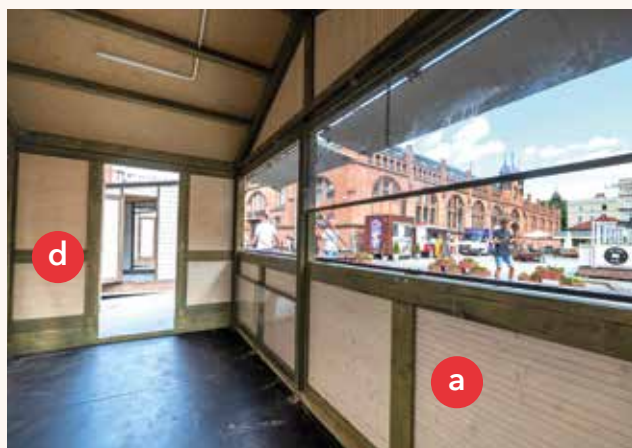
ŚCIANA TYLNA



BOK LEWY / PRAWY



Drewniana infrastruktura reaguje na warunki atmosferyczne. Wymiary mogą się różnić o kilka cm.



Infrastruktura. Rodzaje stoisk.

Drewniany domek

typ
DN6

około
6 m²

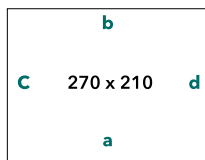
Przeznaczony na:

- Rzemiosło i Artyci
- Art. spożywcze
- Gastronomia

Organizator udostępnia na zlecenie Klienta dodatkową ladę handlową z możliwością montażu na zewnątrz lub wewnątrz przedniej ściany domku.

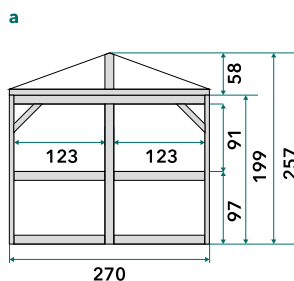


PODŁOGA



WYMIARY WEWNĘTRZNE DOMKU

ŚCIANA PRZEDNIA

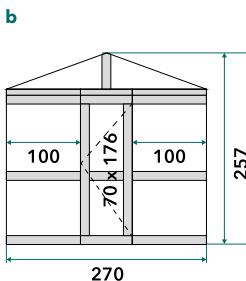


2 LADY

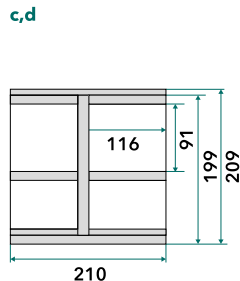
123 x 46

123 x 46

ŚCIANA TYLNA



BOK LEWY / PRAWY



Drewniana infrastruktura reaguje na warunki atmosferyczne. Wymiary mogą się różnić o kilka cm.



Altana kwadratowa bez plandek 3x3 m

typ
A9

około
9 m²

Przeznaczona na:

- Rzemiosło i Artysty



Drewniany kram

typ
K2

około
2 m²

- blat 186 x 71 cm
- bez plandek
- pod blatem skrzynia magazynowa zamykana na kłódkę (kłódka we własnym zakresie)



Ważne!

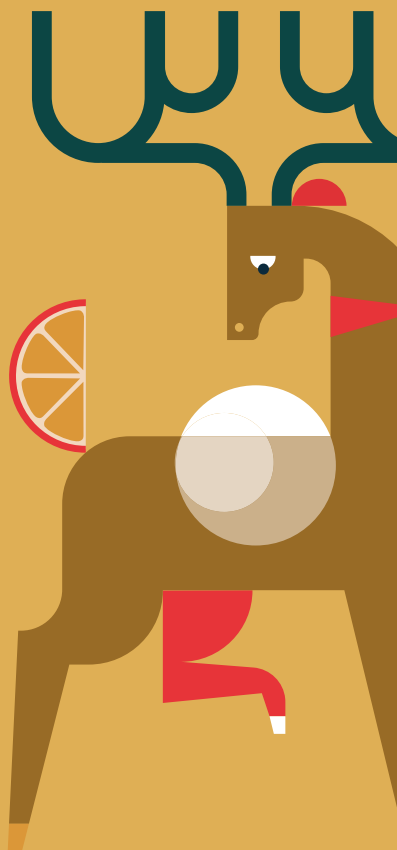
- Sprzedaż odbywa się tylko w infrastrukturze Organizatora
- Nie sprzedajemy stoisk narożnych
- Nie gwarantujemy otwarcia bocznych okiennic - obok stoisk
- Serwis techniczny nie prowadzi usług otwierania, zamykania stoisk oraz usług demontowania przednich ścian domków
- Otwieraj poprawnie daszek domku



Międzynarodowe Targi Gdańskie SA
Centrum Wystawienniczo-Kongresowe

kontakt:

BIURO JARMARKU W GDAŃSKU
+58 727 460 100
biuro.jarmarku@amberexpo.pl



bozonarodzeniowy.pl

